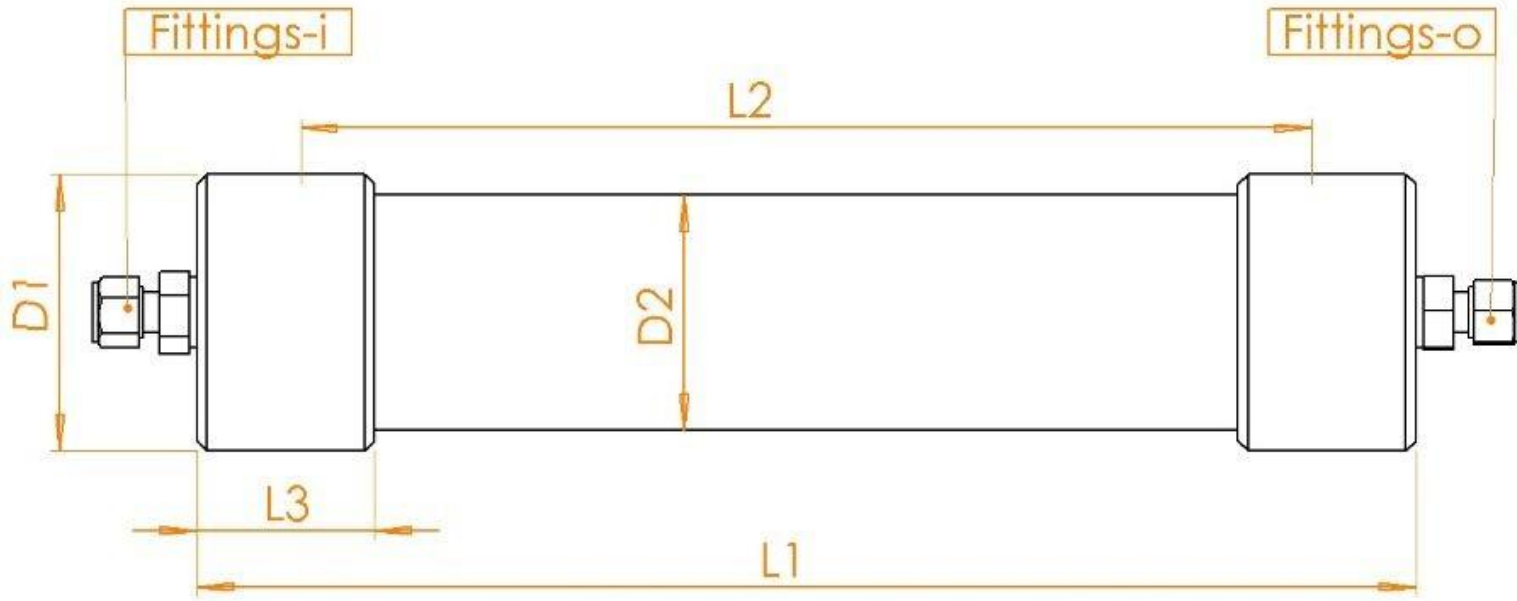




PENC TİPİ KOLONLAR



Genel Bilgiler

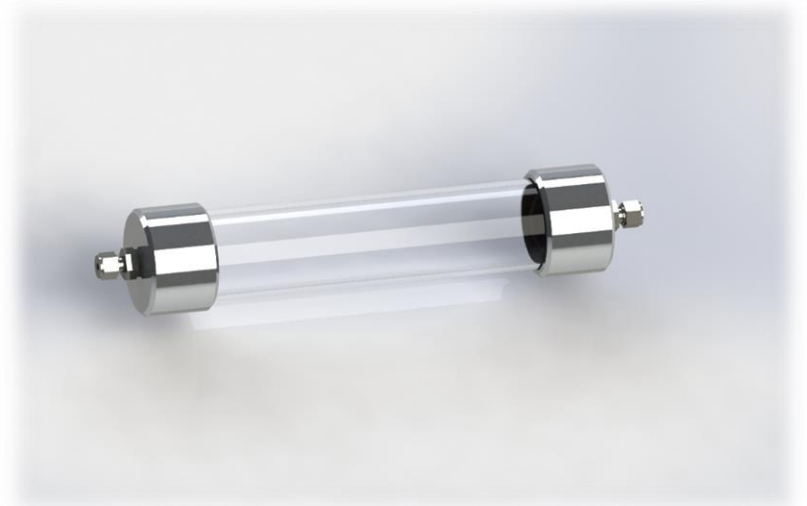
PENC Tipi Kolonlar, gaz karışımlarının içerisinde seçilen H_2 , O_2 , H_2O , HC, CO_2 veya CO'ü adsorpsiyon yöntemiyle etkin bir şekilde ayıran, ucuz maliyetli kolon tipleridir. Bu kolonlar boş haldedir. Farklı uygulamalar için özel çözümler iş modelimizin temelini oluşturmaktadır. Ayrıntılı bilgi için bize ulaşabilirsiniz.

Özellikler

Çıkış Gaz Kompozisyonu (%)	> 99.99
Maksimum Basınç	8 bar
Maksimum Sıcaklık	50°C
Kullanım Alanları	İnert gazlar, He, H_2 , N_2 , Ar, Hava

Kullanım Alanları

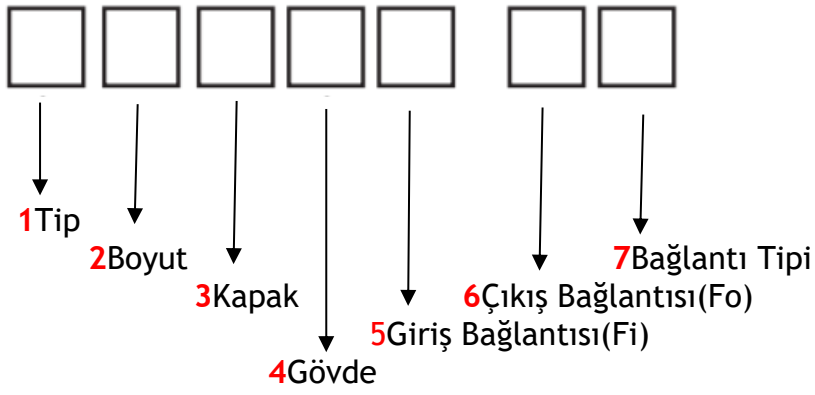
- Laboratuvar Ölçüm Cihazları (GC/MS)
- Endüstriyel Ekipmanlar (Gaz Safılaştırma İşlemleri, Basıncılı Hava Sistemleri)
- Kaynak Endüstrisi (İnert Kaynak/Lehim Sistemleri)
- Savunma Sanayii (Radar Dalga Kılavuzu Basınçlandırma, Pnömatik Silahlar)
- Yarı İletken Sektörü
- Sağlık Sektörü
- Gıda Sektörü





PMTİPİNEM TUTUCULAR

Sipariş Sistemi



Örnek Sipariş:

Giriş - Çıkış bağlantı ölçüleri 1/4" ve hızlı bağlantı elemanına sahip olan, gövdesi akrilik, kapakları paslanmaz çelik ve boyutları A olan PENC tipi kolon.

→ Sipariş: PENC - A - SS - A - 1/4 - 1/4 - Q

Boyut

mm	D1	D2	L1	L2	L3	Hacim(L)	Akış Hızı (mL/dk)	Maksimum Akış Hızı(SPLM)
A	36	30	220	180	35	0,1	135	2
B	48	40	260	220	35	0,2	135	2
C	58	50	370	330	35	0,5	200	2
D	68	60	480	440	35	1	265	2
E	88	80	370	330	35	1,5	200	2

*** Ölçüler mm'dir.

*** Burada verilen ölçüler müşteri ihtiyaç ve talepleri doğrultusunda kolaylıkla değişiklik gösterebilir. Kurutucu hacimleri 200 litreye kadar üretilebilir.

Kapak

Aluminyum	AL
Paslanmaz Çelik	SS

Gövde

Akrilik	A
Naylon	N
Polikarbonat	P

Giriş - Çıkış Bağlantı Ölçüleri (Fi -Fo)

Inch Sistemi	Metrik Sistem
1- 1/2 - 1/4 - 1/8	3 - 4- 6- 8- 10- 12- 16- 20
***Tüm ölçüler "inch"dir. Özel boyutlar için lütfen bizi bilgilendirin.	***Tüm ölçüler mm'dir. Özel boyutlar için lütfen bizi bilgilendirin.

Bağlantı Tipi

Yüksek Basınç Bağlantıları	P
Kaplinler	C
Hızlı Bağlantı Elemanları	Q

Üniversiteler Mh., İhsan
Doğramacı Blv. No. 19
Silikon Blok BK12/b ODTÜ-
Teknokent, 06800,
Çankaya/Ankara, Türkiye

info@yedic.co

Tel/Fax: +90 312 220 11 59

© 2018 Yedic Engineering rights reserved.